

# Document d'aide à la visite

Le Frac des Pays de la Loire invite Camille Girard et Paul Brunet du 17 novembre au 27 janvier 2019 dans le cadre des Instantanés. Ce dispositif permet à des artistes de produire leur première exposition personnelle ou de confirmer une pratique déjà engagée.



Instantané (98)

## CAMILLE GIRARD & PAUL BRUNET

*Je suis devenu une  
chaise, une amie, un  
pied, le nez, le pot  
et le chien.*

---

»-> exposition du 17 novembre au 27 janvier 2019

du mercredi au dimanche de 14h à 18h  
Visite guidée le dimanche à 16h

---

Préparer et réserver votre visite :

T. 02 28 01 57 62

mediation@fracdespaysdelaloire.com



Frac des Pays de la Loire  
La Fleuriaye, boulevard Ampère,  
44470 Carquefou / T. 02 28 01 50 00  
www.fracdespaysdelaloire.com  
twitter@FRACpdL - facebook.com/FRACpdL

### QUOTIDIEN

La démarche de Camille Girard et Paul Brunet consiste à « capturer » des détails au paysage qui les entoure, que ce soit leur maison ou comme ici, des ballades et des rencontres autour de chez eux. Comme un regard porté sur le monde, ils mettent en scène le quotidien. Un quotidien où tout serait important, sans hiérarchie aucune, dans un joyeux éclectisme. Bruno Peinado, figure tutélaire de ce duo d'artistes, qualifierai de « poétique du chaos » cet état des lieux aux allures de cabinet de curiosité car c'est bien cela dont il est question : un inventaire, une liste, une collection. Nul étonnement si des citations aux œuvres de Piet Mondrian côtoient une étagère IKEA, ici, pas de distinction entre « basse » et « haute » culture. Le titre, qui renvoie à une chanson, décline une longue liste de sujets que l'on retrouve tour à tour dans l'exposition. La chaise, l'amie, le pied, le nez, le pot et le chien sont autant de détails à la fois extra et ordinaires. Le visiteur saisit les anecdotes et les « clins d'œil », entre dans l'intimité de ces artistes qui parviennent à transcender l'espace domestique en épique.



### PROTOCOLE

Observer tout comme la première fois.  
Camille Girard et Paul Brunet font de  
l'art de l'observation un dispositif

de création, « une gymnastique des corps ». Leur mode opératoire est très précis : un premier travail, préparatoire, consiste en une sélection des images photographiques destinées à devenir des dessins. Les dessins sont ensuite exécutés d'après ces prises de vue photographiques, des instantanés non recadrés, projetés sur de grands formats papier. S'engage alors une collaboration, une partition à quatre mains, quatre pinceaux à la gouache, l'aquarelle et aux lavis d'encre sur un support constamment détrempe. La retranscription, malgré une extrême fidélité, ne revendique pas la ressemblance. S'ils sont attachés à la question du modèle, Camille Girard et Paul Brunet s'en emparent pour mieux « devenir » leur sujet, le comprendre, le saisir, l'habiter, l'incarner, le reproduire sans chercher la copie parfaite (l'échelle et les couleurs varient).

### DESSIN

Cette technique demande de la patience et un véritable engagement.

À mettre en opposition avec l'instantanéité de la photographie, les artistes éprouvent la rigueur de la technique du dessin. Leur tour de force est de réunir et montrer toutes les capacités liées au dessin : détails, aplats, nuances ... comme un moyen d'appréhender le monde. Les œuvres nous emmènent au plus profond des détails infiniment petits tels des fragments d'une grande production. Dès lors, travailler le motif, sans alibi aucun, est permis. Le travail du noir et du blanc, des niveaux de gris, des contrastes contribuent à mettre en valeur cette minutie. Cependant, tout est traité au même plan (sujet, fond) : une équivalence s'insinue entre les choses.

### HORS-CHAMP

Le cadrage se restreint à la photographie telle qu'elle a été prise. Il devient instrument pour cultiver l'irrationnel, le déclencher. La pratique du hors-champ, comme au cinéma, invite le spectateur à continuer ou à créer ses propres histoires. Il transforme le corps en fragments, en signes. A l'image de « clin d'œil » qui est traitée à la manière de SMS smileys et de marques de ponctuation : une mise en scène de la figure humaine à travers les outils fournis par les nouvelles technologies. Sans prétexte, comme espaces de respiration dans un

accrochage volontairement fourni.



### FORMAT

Les dimensions des feuilles de papier employées par les artistes font référence à la fenêtre de la salle d'exposition comme une ouverture sur le monde. Camille Girard et Paul Brunet explorent ces dimensions correspondant à la largeur de leur rouleau de papier. Ce format unique renforce la volonté de non-hiérarchisation entre les sujets et les images : chaque élément à la même valeur.

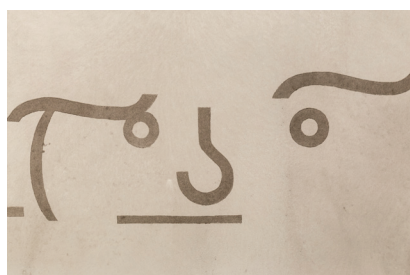
### ACCROCHAGE

Cette association format/cadrage est mise en valeur par le mode d'accrochage qui incite le visiteur à ne plus regarder les œuvres à une distance raisonnable mais à entrer dans une relation dynamique, dans un va et vient constant face aux œuvres. La bidimensionalité affirmée des supports, leurs dimensions généreuses instaurent des rapports d'échelle, une saturation de l'espace et un rythme de ponctuation ( de 40 cm d'intervalle ) comme une frise à lire, à déchiffrer. Des phases implicites de déplacement renforce le rapport au spectateur comme avec « l'amie », plus petite des représentations qui le toise de son air malicieux.

### REFERENCES

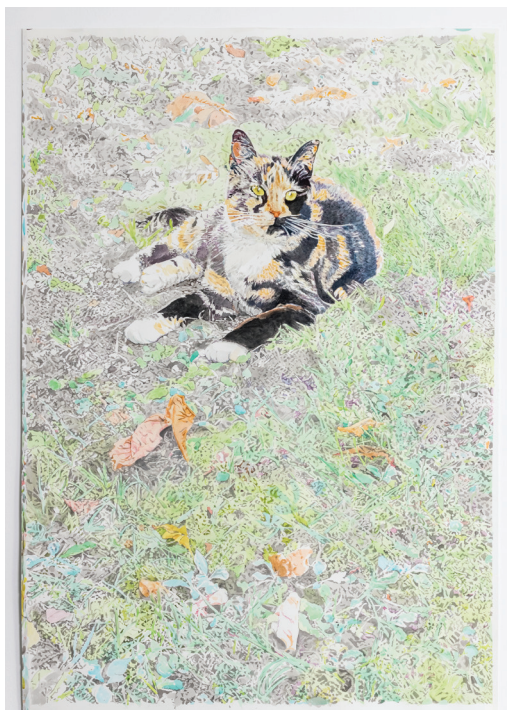
Les emprunts hétéroclites à différents genres allant de la nature morte, au fanzine, à l'album de vacances jusqu'à la bande dessinée offrent une palette de possibilités infinie et bigarrée. C'est ce rapport à leur culture propre qui nourrit le dessin. Il n'est pas question ici de bon ou mauvais goût : tout est situé au

même plan, sans hiérarchie, comme avec les « objets trouvés » des Surréalistes. Camille Girard évoque à ce propos Instagram et cette manière de rassembler et d'agencer les images : harmonie, avec une ressemblance des tons, couleurs, formes, souvenirs personnels. Ainsi, chaque dessin est lié à une histoire, une anecdote : tantôt l'affiche d'un groupe de musique accrochée chez eux, un cailloux à l'allure antropomorphe trouvé sur le chemin, le lapin domestique de la fille d'un ami, un savant mélange entre histoire de l'art et histoires d'amitiés. Leur pratique en duo, en couple, insinuant déjà ce rapport de dialogue, d'échanges, de mise en commun.



Entre modèle et copie, le sujet oscille entre figuration et abstraction à la fois dans son rapport d'échelle, de proportions, sa relation au corps du spectateur et son importance donnée au détail.

Les œuvres de Camille Girard et Paul Brunet semblent absorber un présent se suffisant à lui-même à travers une pratique rigoureuse mais réjouissante.



## AVEC LES ÉLÈVES :

### >> Pistes pédagogiques

- Le protocole, le dispositif comme générateur de création
- L'accrochage comme stratégie de présentation
- Le rapport au spectateur
- L'importance du cadrage avec ici l'emploi du hors-champ
- Le rapport au format et au support
- Le dessin et son rapport à la figuration, au réel vers l'abstraction
- Le dessin comme mode d'expression ultra contemporain
- Le quotidien comme source de création
- L'importance et l'influence de la référence

Document réalisé par Hélène Quéré, professeure, coordinatrice territoriale, DAAC, Rectorat. Téléchargeable sur le site Internet du Frac.

#### Service des publics :

Lucie Charrier  
publics@fracdespaysdelaloire.com  
t. 02 28 01 57 66

-  
Karine Poirier  
Emilie Le Guellaut  
mediation@fracdespaysdelaloire.com  
t. 02 28 01 57 62

-  
Hélène Quéré  
coordinatrice territoriale, DAAC, Rectorat,  
présente au Frac les mardi après-midi  
helene.quere@ac-nantes.fr

Le Frac des Pays de la Loire est co-financé par l'État et la Région des Pays de la Loire, et bénéficie du soutien du Département de Loire-Atlantique.



Région  
PAYS DE LA LOIRE

PLATFORM

Sodebo  
Fondation d'entreprise

Fonds régional d'art contemporain  
des Pays de la Loire  
La Fleuriaye,  
24 bis boulevard Ampère,  
44470 Carquefou  
T : 02 28 01 50 00  
www.fracdespaysdelaloire.com

clichés d'exposition © Fanny trichet